



RAI-TIETOA LÄHEISELLE

Hyvä asukkaamme läheinen,

Me Attendolla olemme vahvistamassa ihmistä. Tehtävämme on varmistaa asukkaillemme mielekäs ja omannäköinen arki. Asukkaidemme yksilöllisiin tarpeisiin vastaaminen on toimintamme lähtökohta.

Kartoitamme säännöllisesti asukkaidemme terveyttä, toimintakykyä sekä hoidon, kuntoutuksen ja palveluiden tarpeita RAI-arviointien avulla. RAI on meille tärkeä apuväline, kun määritämme, mitä asukas tarvitsee hyvään arkeen. Tässä esitteessä kerromme sinulle, mikä RAI on, miksi ja miten RAI-arviointia toteutetaan ja miten arviointitietoja käsitellään.

Lisätietoa RAI-arvioinnista saat Attendon RAI-asiantuntijoilta sekä Attendo-kotisi johtajalta. Yhteystiedot löydät tämän esitteen takasivulta.



Mikä RAI on?

RAI tulee englannin kielen sanoista *Resident Assessment Instrument*. Se on kansainvälinen, alun perin Yhdysvalloissa kehitetty tiedonkeruun ja havainnoinnin väline. Attendolla RAI on käytössä ikäihmisten, kehitysvammaisten, vammautuneiden sekä mielenterveys- ja päihdekuntoutujien palveluissa.

RAI-järjestelmää käytetään, kun arvioidaan asukkaan palveluntarvetta ja laaditaan hänelle yksilöllistä palvelusuunnitelmaa.

Ikäihmisten palvelutarpeen ja toimintakyvyn arvioinnissa RAI:n käyttö on huhtikuusta 2023 lähtien ollut lain mukaan pakollista*.

Miksi käytämme RAI-arviointeja?

Attendo-kotiemme asukkaat osallistuvat säännöllisesti RAI-arviointeihin. Niissä arvioimme eri kysymysten avulla asukkaamme terveyttä, toimintakykyä, avun tarvetta ja voimavaroja sekä niissä tapahtuvia muutoksia.

RAI-arvioinnin keskeinen tavoite on varmistaa, että asukkaamme saa hyvää hoivaa ja juuri hänen tarvitsemiaan palveluita. Mielekäs, omannäköinen arki on jokaiselle asukkaallemme erilainen. RAI-arviointi auttaa meitä ymmärtämään, mitkä asiat tekevät sinun läheisellesi hyvän arjen.

Tiedon pohjalta voimme suunnitella asukkaan yksilöllistä hoivaa, kuntoutusta ja palveluita ja seurata asetettujen tavoitteiden toteutumista. RAI-arviointitieto auttaa myös kehittämään Attendo-kotiemme palveluja ja laatua kokonaisuutena.

Miten RAI-arviointi toteutetaan?

Asukas osallistuu hänelle tehtävään yksilölliseen RAI-arviointiin puolen vuoden välein tai silloin, jos hänen vointinsa muuttuu oleellisesti. RAI-arviointi tehdään aina asukkaan omassa Attendo-kodissa, ja siitä vastaa asukkaan omahoitaja tai -ohjaaja.

Vastaamalla RAI-arviointiin asukas pääsee osallistumaan oman hoitonsa ja palveluidensa suunnitteluun, toteutukseen ja arviointiin. RAI-arvioinnin kysymykset käsittelevät terveydentilaa, toimintakykyä, lääkitystä, ravitsemusta, muisti-toimintoja ja mielialaa, kuntoutusta, palvelujen käyttöä, ympäristöä, osallisuutta, aktiivisuutta sekä omaisten antamaa tukea.

*Laki ikääntyneen väestön toimintakyvyn tukemisesta sekä iäkkäiden sosiaali- ja terveyspalveluista. 28.12.2012/980 <https://www.finlex.fi/fi/laki/ajantasa/2012/20120980#L3P15a>



Mielekäs, omannäköinen arki on jokaiselle asukkaallemme erilainen. RAI-arviointi auttaa meitä ymmärtämään, mitkä asiat tekevät sinun läheisesi hyvän arjen.

RAI-arvioinnin tavoitteena on saada kattavaa ja luotettavaa tietoa asukkaan voinnista ja voimavaroista. Siksi arvioinnissa hyödynnetään asukkaan antamien tietojen lisäksi asukasta hoitavien ammattilaisten havaintoja ja asiakasdokumentteja sekä asukkaan suostumuksella myös läheisten antamia tietoja. Läheiset voivat olla tärkeä apu muun muassa silloin, kun asukas ei itse pysty vastaamaan kysymyksiin.

Kaikki RAI-arviointeja tekevät työntekijämme saavat koulutuksen arviointien tekemiseen.

Onko RAI-arviointiin osallistuminen pakollista?

RAI-arviointi ei ole pakollinen. Kunnioitamme asukkaidemme itsemääräämisoikeutta. Asukas voi halutessaan kieltäytyä RAI-arvioinnista.

Jos asukas kieltäytyy RAI-arvioinnista, hänelle kerrotaan, miten RAI-arviointi vaikuttaa palvelujen ja hoidon suunnitteluun. Mikäli asukas ei halua osallistua RAI-arviointiin, hänen toimintakykyään ja palvelutarpeitaan pyritään arvioimaan jollain muulla tavalla. Tämäkin arviointi tehdään yhteisymmärryksessä asukkaan kanssa. Asukkaalta ei evätä mitään hoitoa tai palveluja kieltäytymisen vuoksi.

RAI-arviointitietojen käsittely ja kuka voi nähdä arviointitiedot?

RAI-arviointi sisältää asukkaan arkaluontoista tietoa, kuten henkilö- ja terveystietoja. Siksi on tärkeää käsitellä arvioinnista syntyvää tietoa turvallisesti. Tieto on luottamuksellista, eikä sitä saa luovuttaa eteenpäin ilman asukkaan suostumusta. Arviointitietoja ei siis voi esimerkiksi luovuttaa asukkaan omaisille tai läheisille ilman, että asukas on antanut tähän luvan. RAI-arvioinnista syntyvä tieto on sosiaalihuollon asiakastietoa.

RAI-arviointitiedot lähetetään kaksi kertaa vuodessa ilman asukkaiden tunnistetietoja Terveyden- ja hyvinvoinnin laitokselle (THL) valtakunnallista seurantaa, arviointia ja tutkimusta varten.

Haluatko kysyä lisää?

Annamme mielellämme lisätietoa ja vastaamme kysymyksiisi. Voit olla yhteydessä joko Attendon RAI-asiantuntijoihin tai Attendo-kotisi johtajaan.

Löydät Attendo-kotisi johtajan yhteystiedot verkkosivuiltamme attendo.fi/yksikot. Voit käyttää joko hakutoimintoa tai etsiä listauksesta oman Attendo-kotisi.

RAI-asiantuntijoiden yhteystiedot:

ANITA AKIOLA

Erytysiasiantuntija, toimintakyvyn arviointi / RAI

anita.akiola@attendo.fi

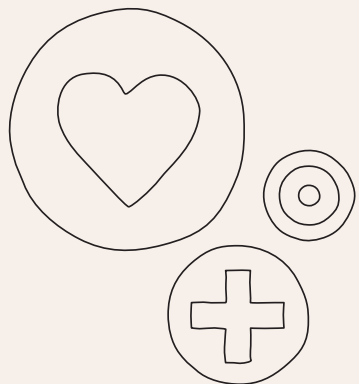
p. 044 494 3977

HANNA KANGASNIEMI

Laatuasiantuntija / RAI

hanna.kangasniemi@attendo.fi

p. 041 730 9201



attendo.fi